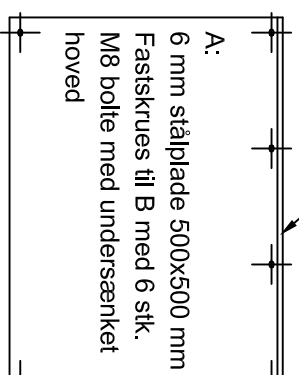


C: 2 mm stålplade, 900x50 mm, fuldsvejses til B og gavlene E

B: 4 mm stålplade, 900x920 mm.



E:

A:
6 mm stålplade 500x500 mm
Fastskrues til B med 6 stk.
M8 bolte med undersænket
hoved

E: Gavle til kuglefang.

Udføres af 2 mm stål-
plade som fuldsvejses
til B, C og D.

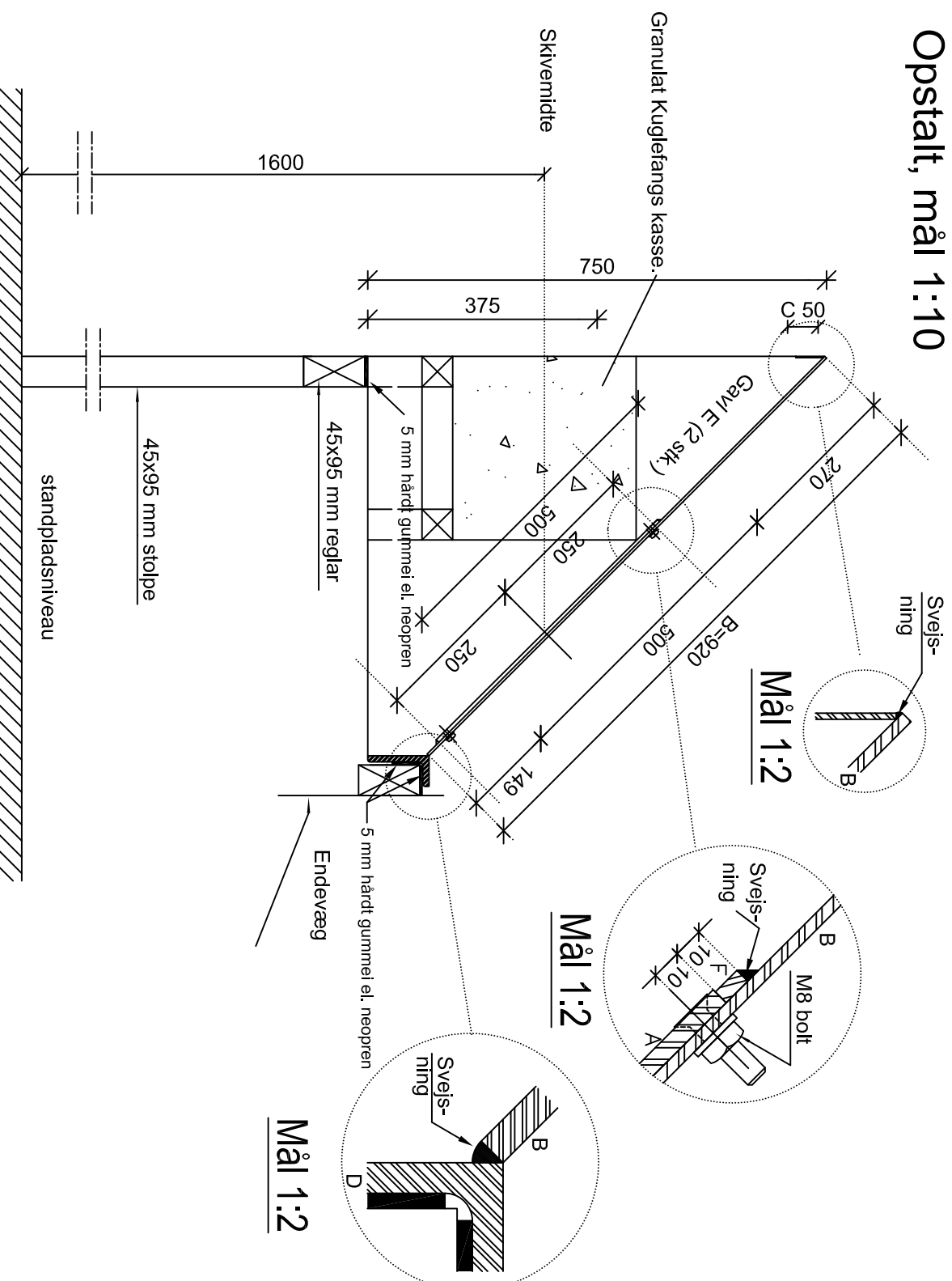
D: 100x50x10 mm vinkeljern, L=900 mm.

Fuldsvejses til bagpladen B og gavlerne E.

45x95 mm reglar

F: 5x10 mm notjern, fuldsvejses til B

Opstalt, mål 1:10



NOTE:

Ubenævnte mål er i mm.

KUGLEFANGSKASSE.

Som det fremgår af tegningen er den skråstillede plade forstærket med en 6 mm plade af specialstål med en hårdhed på mindst 230 Brinell.

Hvis endevæggen består af beton eller lign. skal der ved kuglefangets opsætning påses, at der ikke skabes direkte kontakt mellem kuglefang og væg, da dette kan medføre en generende udbredelse af den lyd der opstår når kuglefanget træffes af et projektil. En del af lyden kan fjernes ved anbringelse af svingningsdæmper af gummi mellem kuglefang og væg.

Såfremt det "synger" i kuglefanget kan noget af denne lyd fjernes ved at lægge sandsække eller tunge gummimåtter på kuglefangets skrå bagside.

Er endevæggen ikke af et slidstærkt materiale - eksempelvis beton - skal den del af endevæggen som ikke er dækket af kuglefanget, beklædes med en 3 mm stålplade.

For at undgå slidtage af gulvet under kuglefanget bør dette dækkes med en 3 mm stålplade.

GENNEMGAENDE KUGLEFANG.

Kuglefanget kan også udføres som et gennemgående kuglefang. I så fald udføres den skrå bagplade, benævnt B på tegningen, af en 6 mm stålplade med en hårdhed på mindst 230 Brinell eller af en 10 mm stålplade med en mindre hårdhed.

Samlinger i bagpladen skal placeres imellem standpladserne. Pladen A kan i dette tilfælde undværes, dog er det en god ide at bevare denne da dette vil gøre en senere renovering af kuglefanget nemmere. Sidevæggene skal beklædes med en 3 mm stålplade i hele kuglefangets dybde.

GRANULAT KUGLEFANGSKASSER.

Det anbefales at benytte granulat kuglefangskasser, når er skydes på elektronisk markering, for at undgå tilbage sprøjt og støv i markering.

Standardtegning

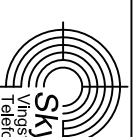
REV.	RETTELSE.	INIT.	GODKENDT
Sag:			

Skydebaneforeningen Danmark

Emne:

15m Bane - kuglefangskasser - ikke kappeklædt ammunition

Intl.:	Godkendt:	Dato:	Mål:	Journal nr.:	Fill.:	Rev.:
SB		26.01.2015	1:10 - 1:2	747		



Skydebaneforeningen Danmark
Vilngstvej 27 - 7182 Bredsten
Telefon 76 65 67 25 - info@skydebaneforeningen.dk

15-03