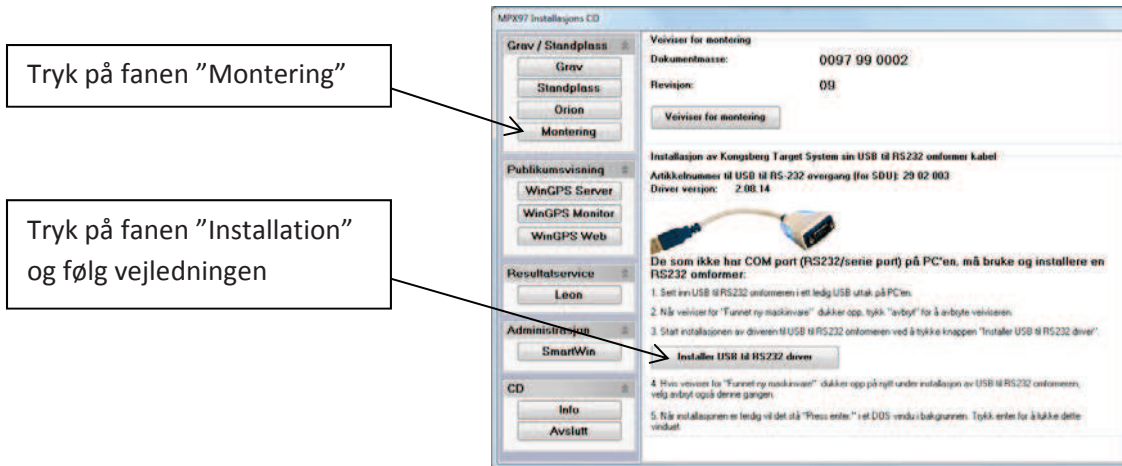


Vejledning til Orion LE V1.3.0.

Hvis der i Pc'en som bruges, ikke er en RS232 port, skal der installeres driver til en USB til RS232 omformer.

Sæt den medfølgende CD i computeren og den bør selv starte op.

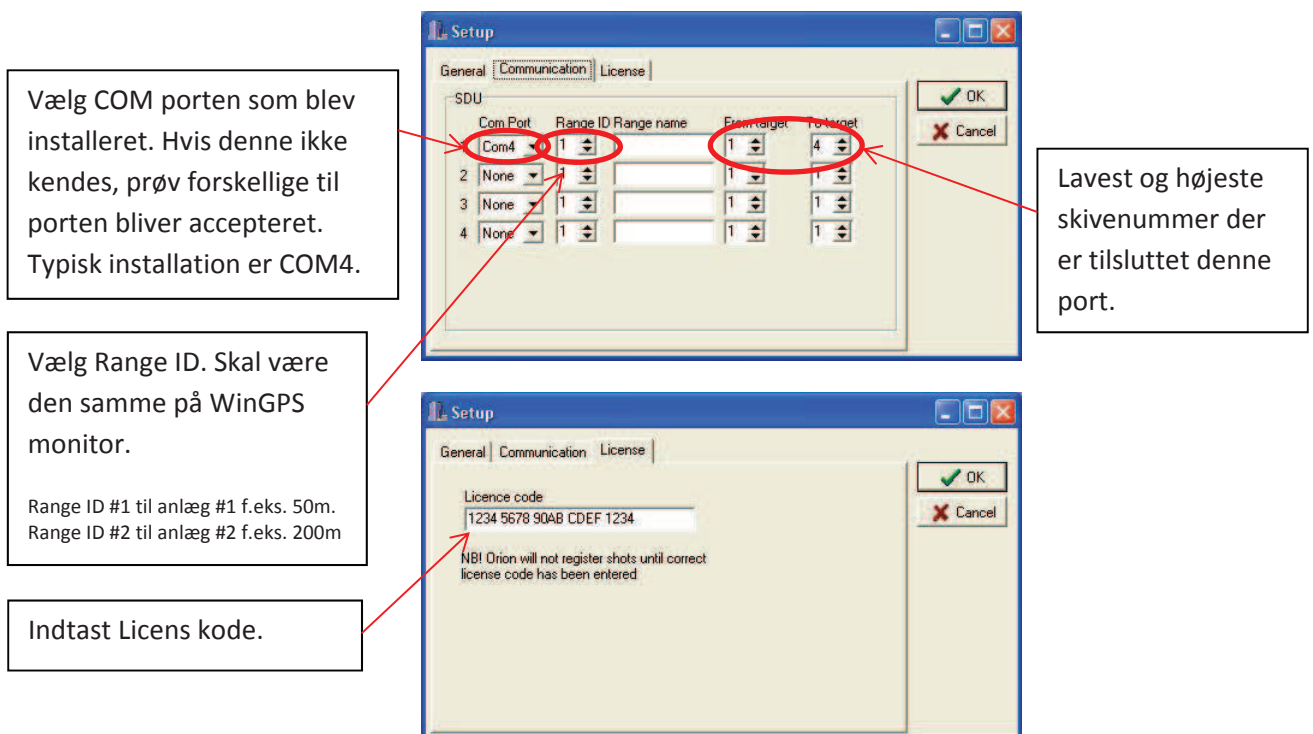


Højreklik på "Computer", vælg egenskaber og vælg "enhedshåndtering". Under punktet "Porte" kan du nu se hvilken COM port der er oprettet. Dette nummer skal bruges senere.

Installer derefter Orion LE og WinGPS Monitor. Disse kan installeres på samme Pc.

Start Orion LE og tryk File/Setup.

4

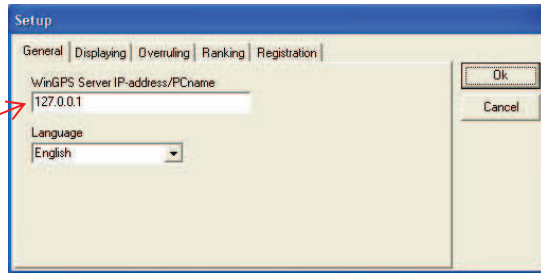


Vejledning til Orion LE V1.3.0.

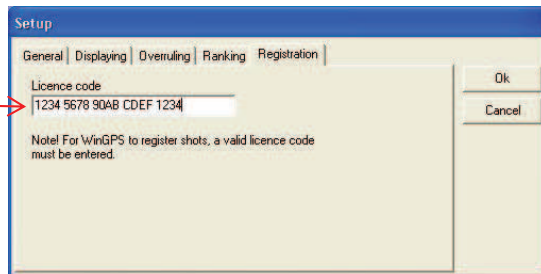
Start WinGPS monitor og tryk File/Setup.

Indtast IP adresse eller PC navn.

Hvis begge programmer ligger på samme PC, brug IP adresse 127.0.0.1



Indtast Licens kode.

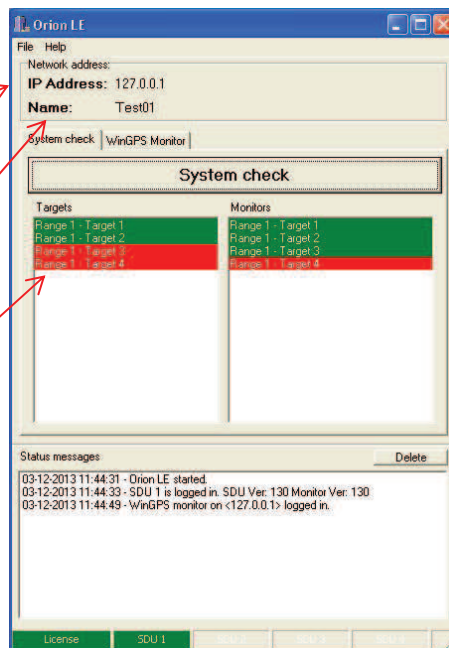


IP adresse der er forbundet til. Denne IP adresse bruges når begge programmer installeres på samme Pc.

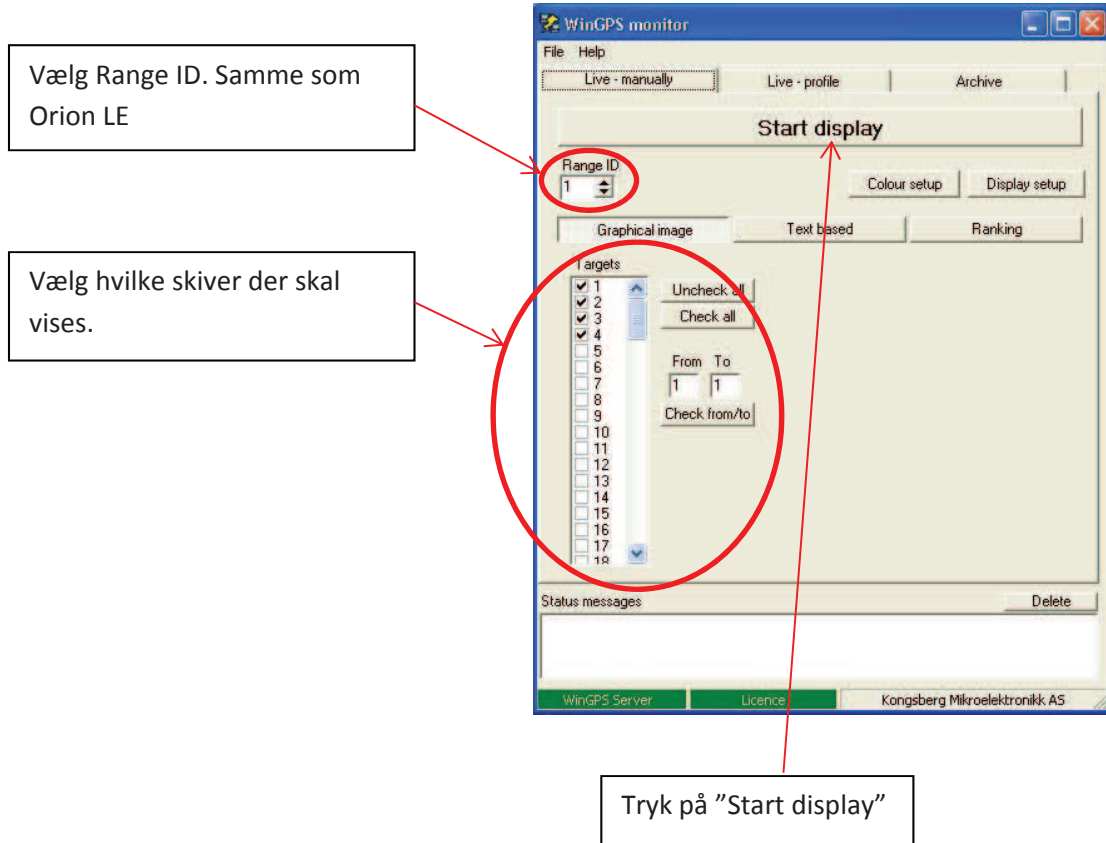
PC ens navn.

System tjek på tilsluttede skiver og monitorer.

Licens og SDU 1 er grønne når licens kode og anlægsnummer passer sammen.



Vejledning til Orion LE V1.3.0.



Normal opstart:

- Start anlæg. Vent med at logge ind på monitor.
- Start Orion LE
- Start WinGPS monitor. Tryk på "Start display" (kan også sættes til at auto starte).
- Log ind på monitor. Der vil ikke vises noget på TV før der logges ind. Er man kommet til at logge ind før opstart af programmer, log ud igen ved at gå til menu 3, derefter log ind igen på monitor.